

## Børnetandlægerne tilbyder ■

- Gratis tandpleje til alle 0–17 årige, der bor i Ikast-Brande kommune.
- I kan selv vælge hvilken tandklinik og børnetandlæge, I ønsker at benytte. Hvis I ikke har særlige ønsker, vil de regelmæssige besøg foregå på den klinik, der behandler børn og unge fra det distrikt, hvor I bor. Bor I, i Ejstrupholm og Nr. Snede skoledistrikter vil I automatisk modtage valgbrev for valg af tandklinik kort efter barnets fødsel.
- Når Jeres barn er 10-12 mdr. bliver I inviteret til en snak om pasning af barnets tænder.
- Hvis I ønsker at benytte en privat tandlæge, som Ikast-Brande kommune ikke har indgået aftale med, yder kommunen et tilskud på 65% af udgiften til undersøgelse og behandling af børn under 16 år.



## Husk ■

Hvis I har et tandproblem, eller hvis Jeres barn slår tænderne, er I altid velkomne til at henvende Jer på tandklinikken.

## Tandplejens kontor ■

Sjællandsgade 4  
7430 Ikast  
Tlf. 9960 4615

E-mail. tandplejen@ikast-brande.dk

## Tandklinikker ■

- |                                                                                         |                                                                                            |
|-----------------------------------------------------------------------------------------|--------------------------------------------------------------------------------------------|
| ■ <b>Bording klinik</b><br>Solsortevej 10<br>7441 Bording<br>Tlf. 9960 4910             | ■ <b>Vestre Klinik</b><br>Sjællandsgade 4<br>7430 Ikast<br>Tlf. 9960 4615                  |
| ■ <b>Brande klinik</b><br>Centerparken 1<br>7330 Brande<br>Tlf. 9960 3450               | ■ <b>Østre Klinik</b><br>Jyllandsgade 4<br>7430 Ikast<br>Tlf. 9960 4510                    |
| ■ <b>Engesvang klinik</b><br>Gl. Kongevej 97<br>7442 Engesvang<br>Tlf. 99605010         | ■ <b>Tandlæge Jan Sand</b><br>Strøget 29<br>8766 Nr. Snede<br>Tlf. 7577 1770               |
| ■ <b>Hyldegårdsskolens klinik</b><br>Hyldegårds Alle. 9<br>7430 Ikast<br>Tlf. 9960 4805 | ■ <b>Tandlæge Jørn Dahlgaard</b><br>Falkevej 24<br>8766 Nr. Snede<br>Tlf. 7577 1244        |
| ■ <b>Nordre klinik</b><br>Hagelskærvej 8<br>7430 Ikast<br>Tlf. 9960 4713                | ■ <b>Tandlæge Lisbet Schrøder</b><br>Vestergade 21 A<br>7361 Ejstrupholm<br>Tlf. 7577 2861 |

**BørneTandlægerne**

[www.bevar-smilet.dk](http://www.bevar-smilet.dk)

SUN-ADVERTISING A/S

 **Ikast-Brande**  
Kommune

# TILLYKKE med den lille ny



**BørneTandlægerne**

- vi bevarer smilet

## Kig dit barn i munden ■

Begynd at børste tænder på dit barn, når den første tand bryder frem. Det er en god ide med en historie, sang eller musik til tandbørstningen. Det kan være med til at skabe nogle trygge rammer, så barnet opfatter tandbørstningen som en leg.

## Tandfrembrud ■

Dannelsen af mælketænderne starter tidligt i fosterstadiet. Mælketandsættet består af 20 tænder.

## Lær dit barn at drikke vand ■

Kom aldrig saft og juice i sutteflasken.

Vaner og uvaner grundlægges tidligt.

### Dit barn har ret til rene tænder



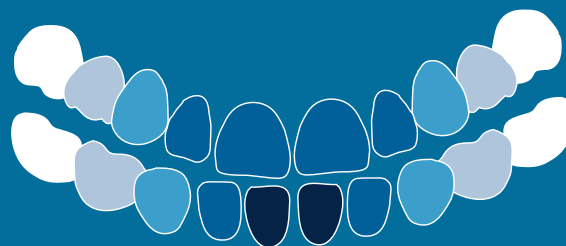
Brug en blød tandbørste, med et lille børstehoved.



Brug en tandpasta med mindst 1450 ppm fluor.



Brug voksentandpasta – kun i en mængde svarende til barnets lillefingernegl.



6-7 mdr.   9-12 mdr.   14 mdr.   17-19 mdr.   23-26 mdr.

### Gener ved tandfrembrud

Når tænderne bryder frem, kan barnet være irriteret, og gummerne kan klø. Det kan lindre at bide i en bidering, få sutten skyllet i koldt vand, eller få gummerne masseret med en finger eller en blød børste.

Barnet kan få let feber et døgn tid.

Har barnet over 38° eller varer feberen mere end et døgn, skyldes det ikke tandfrembrud.

Har Du spørgsmål om tænderne eller tandfrembrud, er Du velkommen til at henvende dig til børnetandlægerne.

### Tandskader på mælketænder

Når et lille barn begynder at bevæge sig rundt, vil det ofte komme ud for at falde. Tænderne og tandkødet kan blive beskadiget. Skaden er dog sjældent så alvorlig, som barnets reaktion og en eventuel blødning kan give anledning til at tro.

Er Du i tvivl om skadens omfang, er Du altid velkommen til at kontakte tandklinikken.

### Tandskadeforsikring

Da slag på mælketænder kan medføre skade på de blivende tænder, bør man altid anmelde skaden til sit forsikringselskab.

